



Unterstützung  
europäischer Städte  
bei der Förderung  
effektiver  
Kreislaufösungen



3 Pilotanlage:

AMSTERDAM (NL)

EGALEO (EL)

HAMBURG (DE)

## Projektpartners



STADTREINIGUNG.HAMBURG



RUOKAVIRASTO  
Livemedelsverket • Finnish Food Authority



N<sup>3</sup> NACHHALTIGKEITSBERATUNG  
DR. FRIEGE & PARTNER



## Kontakte



bin2bean.eu



info@bin2bean.eu



Bin2Bean



Co-funded by  
the European Union

Die geäußerten Ansichten und Meinungen entsprechen jedoch ausschließlich denen des bzw. der Autors/Autorin und spiegeln nicht zwangsläufig die der Europäischen Union oder der REA wider. Weder die Europäische Union noch die gewährende Behörde können dafür verantwortlich gemacht werden.



Von Bioabfall  
zur Boden  
regeneration



Co-funded by  
the European Union



## Warum müssen wir handeln?

**30%** des kommunalen Abfalls sind Bioabfälle.

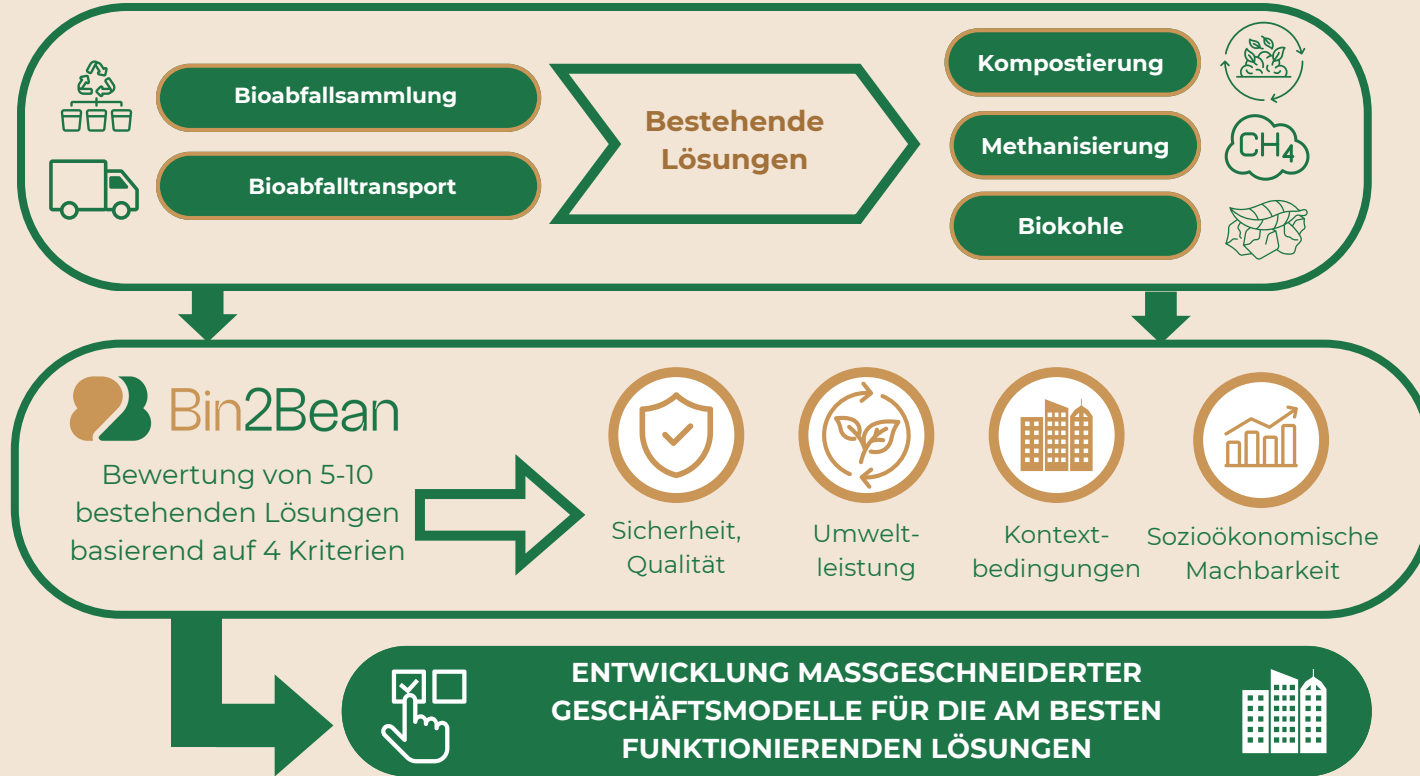
**80%** der Bioabfälle werden deponiert oder verbrannt

Dies sind wertvolle Ressourcen, die in dringend benötigte Bodenverbesserer umgewandelt werden können

**65%** der europäischen Böden sind ungesund

**17%** der Bioabfälle werden recycelt und nur ein Bruchteil wird zur Bodenverbesserung verwendet

## Der Ansatz des Projekts Bin2Bean: Die besten Lösungen für Ihre Stadt definieren



### Von der Konzeption zur Umsetzung:

1. Lokale Interessengruppen werden die besten reproduzierbaren Lösungen für die Sammlung von Bioabfällen und die Produktion von Bodenverbesserern identifizieren
2. Die Partner werden Methoden testen, um die Sicherheit von Bodenverbesserern und Indikatoren für die Bodenqualität nachzuweisen
3. Herausgabe von Leitlinien für Entscheidungsträger zur Verbesserung der Bioabfallentsorgung und zur Förderung der Anwendung von Bodenverbesserern